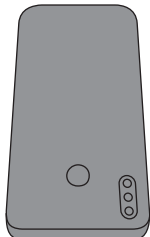


取扱説明書

※イラストは実際の製品とは異なる場合があります。

- 1 対応機種を裏側にし、上下逆さに置く

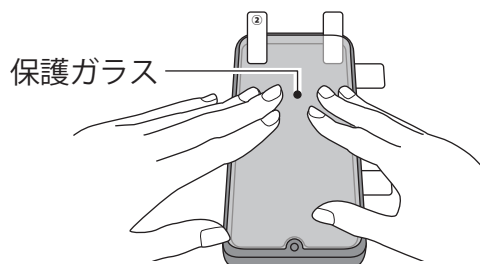


- 2 サポートシールの約3分の1を2箇所に貼る

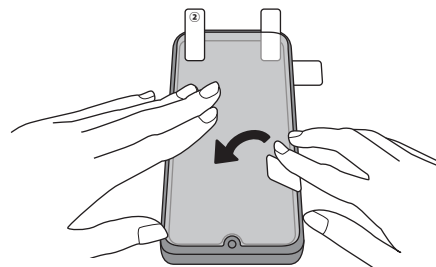


- 3 同梱のクリーニングクロスやホコリ取りシールを使って、対応機種のディスプレイの汚れやホコリを取り除く

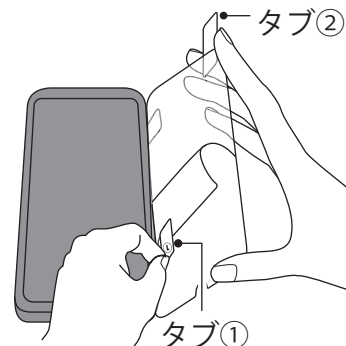
- 4 保護ガラスを対応機種にのせ、保護ガラスと対応機種の穴が合うように、位置を調整する
※ここではセパレーターを剥がさないでください。



- 5 サポートシールを、保護ガラスにたるませずしっかりと貼る



- 6 保護ガラス裏面のタブ①を持って、セパレーターを剥がす
※保護ガラスの吸着面にホコリが付いた場合、ホコリ取りシールを使って取り除くことができます。



- 7 保護ガラスをディスプレイに貼り、手で押さえてしっかりと貼る

- 8 タブ②を持って、表面のセパレーターをサポートシールと一緒に剥がす