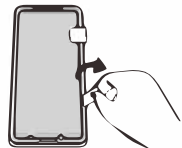
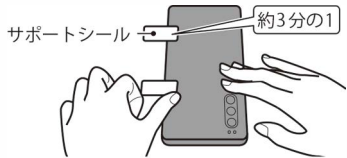


# 取扱説明書

## 5 保護ガラスをディスプレイにしっかりと貼り、サポートシールを剥がす

※イラストはイメージです。

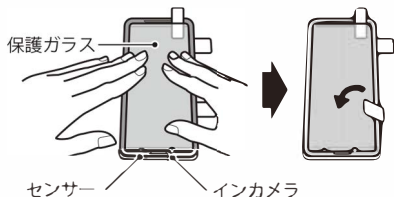
- 1 対応機種を裏側にし、上下逆さに置く  
サポートシールの約3分の1を2箇所に貼る



209T002

- 2 同梱のクリーニングクロスやホコリ取りシールを使って、対応機種のディスプレイの汚れやホコリを取り除く

- 3 ①保護ガラスを対応機種にのせ、保護ガラスの形状が対応機種のインカメラやセンサーなどと合うように、位置を調整する  
②サポートシールを、保護ガラスに貼るませずしっかりと貼る  
※ここではセパレーターを剥がさないでください。



- 4 保護ガラス裏面のタブ①を持って、セパレーターを剥がす  
※保護ガラスの吸着面にホコリが付いた場合、ホコリ取りシールを使って取り除くことができます。



## 保証規定

- 適切な使用方法で発生した保護ガラスの破損に限り、ご購入後6ヶ月内に1回のみ、同品または同等品に交換します。保証対象範囲の確認や交換のお申し込みは、下記のQRコードからウェブサイトにてアクセスして行なってください。
- 製品の破損について、当社に故意または重大な過失がある場合を除き、損害の賠償額は本製品購入代金を上限とします。
- 交換品の送り先に関しては日本国内に限ります。

## 6ヶ月交換保証 交換のお申し込み方法

下記の①～⑥をご用意したうえで、QRコードまたはURLからお申し込み専用ウェブサイトにアクセスしてお手続きください。



- ①製品名、製品型番
- ②破損状況
- ③返送先(氏名・住所・10:00～19:00に連絡がつく電話番号)
- ④保証書(本書)
- ⑤購入証明(レシート・納品書)
- ⑥破損状況がわかる画像

▲[https://www.softbankselection.jp/support/film\\_hosho/4573197047708.html](https://www.softbankselection.jp/support/film_hosho/4573197047708.html)

お問い合わせ：ソフトバンクセレクションお客様窓口  
tel：0800-111-2247 (10:00～19:00 ※特定休業日を除く)  
e-mail：sbsinfo@sbb-support.jp

## 保証書

製品名	SoftBank SELECTION リークレイン™極強保護ガラス for Xperia 5 II		
型番	SB-A005-GASO/LC	保証期間	ご購入日より6ヵ月
お客様ご記入欄			
お名前 (ふりがな)	様		
お電話番号 ( )	-		
ご住所 〒	-		
販売店記入欄	ご購入の販売店が記入するか、ご購入が確認できる証明書(レシート・納品書など)をご提示ください。ご購入が確認できない場合や、記入漏れ、改ざんがある場合、保証書および保証規定は無効となります。		
販売店名	印		
電話番号 ( )	-		
ご購入日	年	月	日