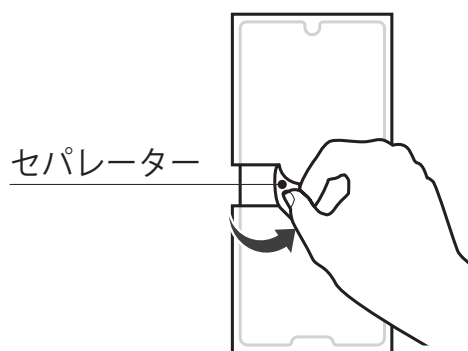


取扱説明書

※イラストはイメージです。

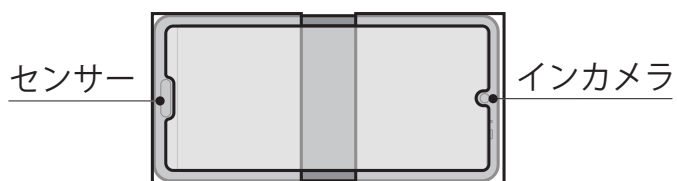
- 1 同梱のクリーニングクロスやホコリ取りシールを使って、対応機種ディスプレイの汚れやホコリを取り除く

- 2 セパレーターの切り目から引っ張り、中央部を切り取る

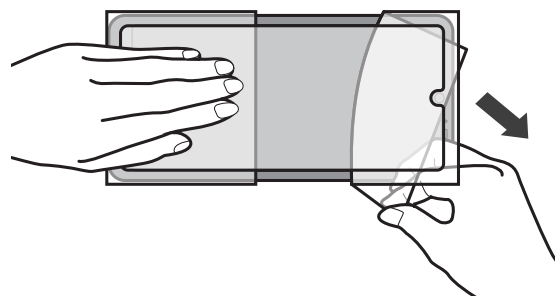


※万が一、保護フィルムの吸着面にホコリが付いた場合、ホコリ取りシールを使って取り除くことができます。

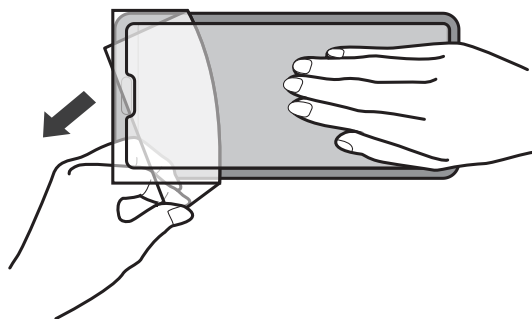
- 3 保護フィルムを表面にし、穴が対応機種のインカメラやセンサーなど合うように位置を調整してから、中央部のみを貼る



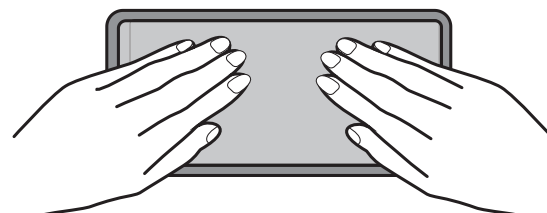
- 4 下部を押さえながら、上部のセパレーターを剥がす



- 5 下部のセパレーターを剥がす



- 6 全面を押さえ、しっかり貼る



902T102_A006SGSH