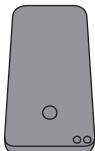


取扱説明書

※イラストは実際の製品とは異なる場合があります。

1 対応機種を裏側にし、上下逆さに置く



2 サポートシールの約3分の1を2箇所に貼る

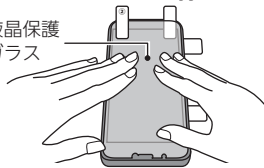


3 同梱のクリーニングクロスやホコリ取りシールを使って、対応機種のディスプレイの汚れやホコリを取り除く

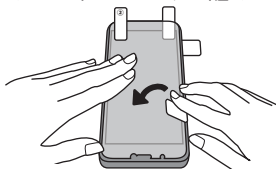
4 液晶保護ガラスを対応機種にのせ、液晶保護ガラスと対応機種の穴が合うように、位置を調整する

※ここではセパレーターを剥がさないでください。

液晶保護
ガラス

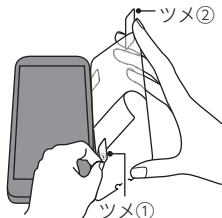


5 サポートシールを、液晶保護ガラスにたるませずしっかりと貼る



6 液晶保護ガラス裏面のツメ①を持って、セパレーターを剥がす

※液晶保護ガラスの吸着面にホコリが付いた場合、ホコリ取りシールを使って取り除くことができます。



7 液晶保護ガラスをディスプレイに貼り、手で押さえてしっかりと貼る

8 ツメ②を持って、表面のセパレーターをサポートシールと一緒に剥がす