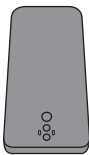


取扱説明書

- 1 対応機種を裏側にし、上下逆さに置く

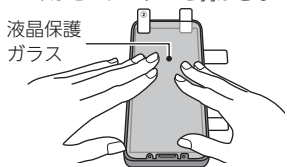


- 2 サポートシールの約3分の1を2箇所に貼る

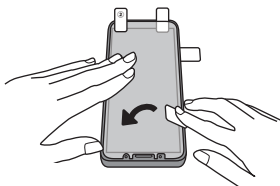


- 3 同梱のクリーニングクロスやホコリ取りシールを使って、対応機種のディスプレイの汚れやホコリを取り除く

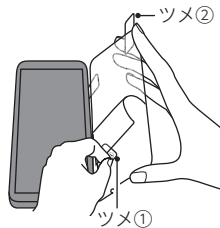
- 4 液晶保護ガラスを対応機種にのせ、液晶保護ガラスと対応機種の穴が合うように、位置を調整する
- ※ここではセパレーターを剥がさないでください。



- 5 サポートシールを、液晶保護ガラスにたるませずしっかりと貼る



- 6 液晶保護ガラス裏面のツメ①を持って、セパレーターを剥がす
- ※液晶保護ガラスの吸着面にホコリが付いた場合、ホコリ取りシールを使って取り除くことができます。



- 7 液晶保護ガラスをディスプレイに貼り、手で押さえてしっかりと貼る

- 8 ツメ②を持って、表面のセパレーターをサポートシールと一緒に剥がす