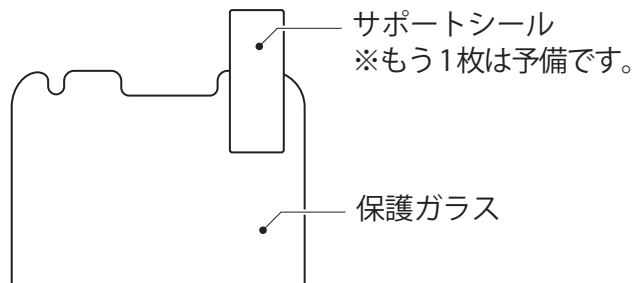


# 取扱説明書

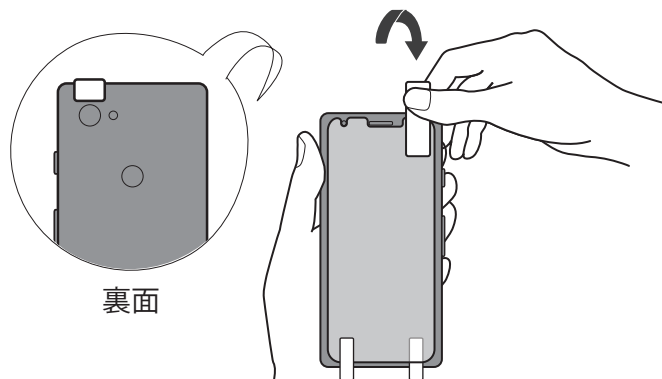
※イラストはイメージです。

- 1 イラストのように、保護ガラスにサポートシールを1枚貼る



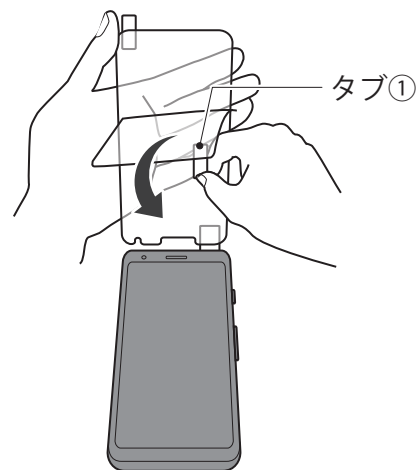
- 2 同梱のクリーニングクロスやホコリ取りシールを使って、対応機種ディスプレイの汚れやホコリを取り除く

- 3 保護ガラスと対応機種の穴が合うように位置を調整し、対応機種にサポートシールを貼る  
※ここではセパレーターを剥がさないでください。

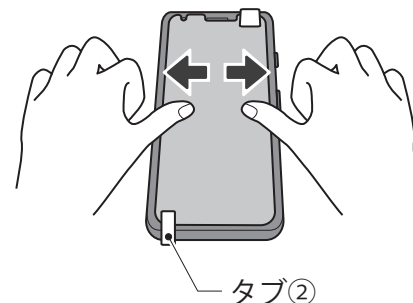


- 4 タブ①を持って、裏面のセパレーターを剥がす

※保護ガラスの吸着面にホコリが付いた場合、ホコリ取りシールを使って取り除くことができます。



- 5 保護ガラスをディスプレイに貼り、手でおさえてしっかりと貼る



- 6 タブ②を持って、表面のセパレーターをサポートシールと一緒に剥がす