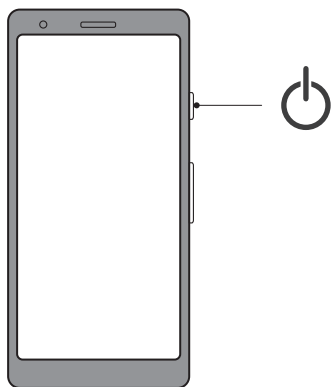


取扱説明書

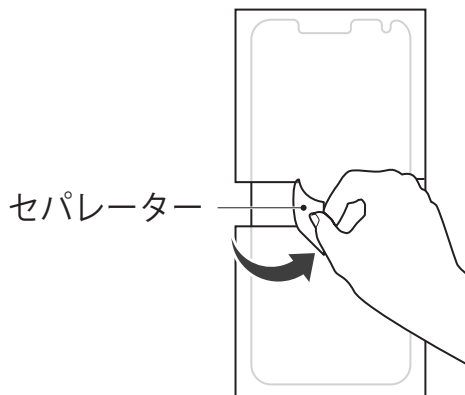
※イラストはイメージです。

- 1 同梱のクリーニングクロスやホコリ取りシールを使って、対応機種ディスプレイの汚れやホコリを取り除く

- 2 対応機種の電源を入れ、画面を点灯させる
※保護フィルムの位置合わせに使用しますので、画面を点灯させたまま、以降の貼り付け手順を行ってください。



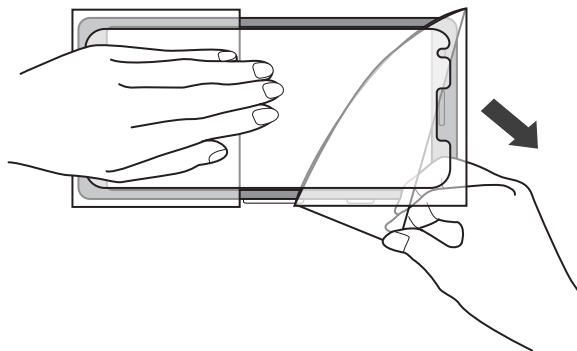
- 3 セパレーターの切り目から引っ張り、中央部を切り取る



- 4 保護フィルムを表面にし、保護フィルムの切り欠きが、対応機種スピーカーなどと合うように位置を調整してから、中央部のみを貼る



- 5 上部を押さえながら、セパレーターを剥がす



- 6 下部のセパレーターを剥がし、全面を押さえ、しっかり貼る

