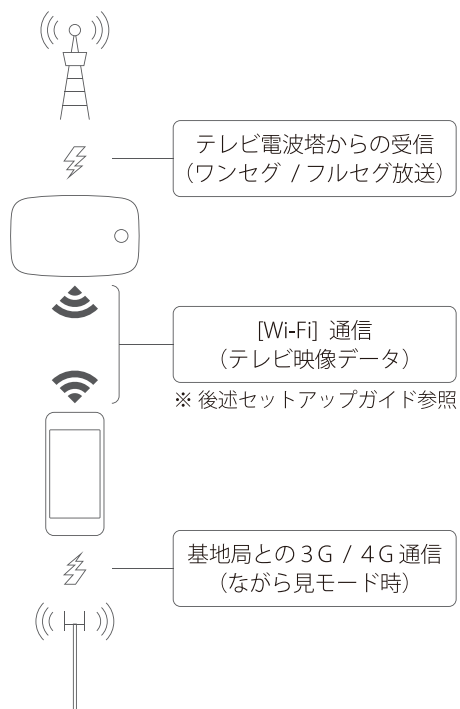


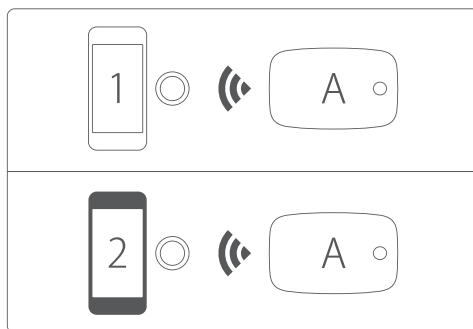
正しくご利用頂くために

1 ご利用イメージ



2 視聴について

1 台ずつの接続であれば
複数の iPhone / iPad で視聴可能



※ 複数の iPhone / iPad との同時接続はできません

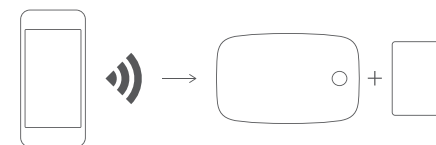
3 録画前の準備

1: SD カードを挿入する



※ セットアップガイドを確認し、挿入向きにご確認ください

2: ポケットフルセグで録画を行うためには
初期化が必要です。アプリから以下手順で
初期化を実行してください
[設定] → [初期化] → [SD カード初期化]



※ 新品の SD カードも初期化が必要です
※ 記録データがある場合は消去されますので
ご注意ください

4 録画予約について

1: 【録画予約時】

ワンセグ/フルセグ受信時にアプリから予約を実行



2: 【録画予約開始時】

iPhone/iPadと[Wi-Fi]接続していなくても自動的に電源が入り、録画を開始



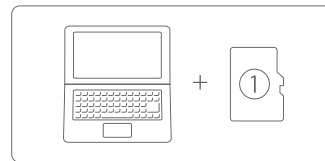
3: 【録画予約終了時】

自動的に録画を停止し、電源も切れる

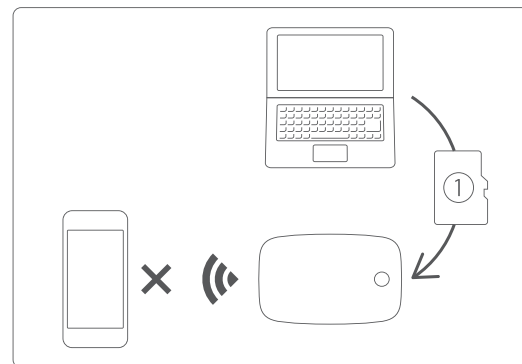


5 注意事項

他機器 (パソコンなど) で SD カード①に録画



他機器で録画した SD カードの再生はできません

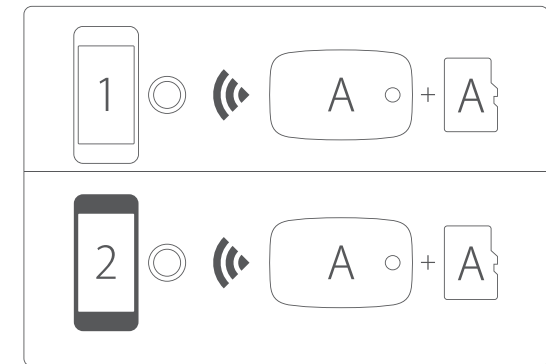


6 番組再生について (1/2)

ポケットフルセグ A で SD カード A に録画



複数の iPhone/iPad で再生可能



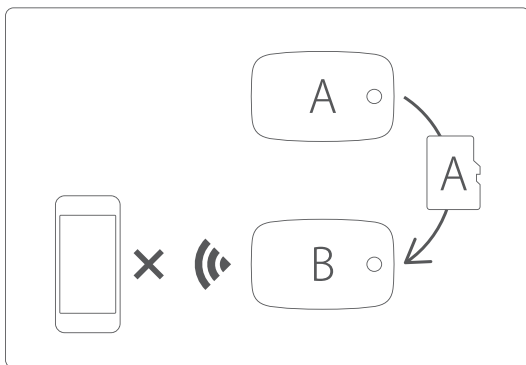
※ 録画についても複数の iPhone/iPad から可能

7 番組再生について (2/2)

ポケットフルセグ A で SD カード A に録画

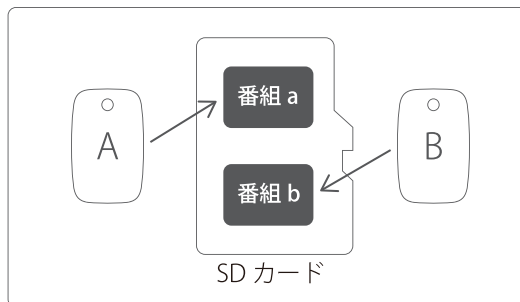


別の組合せ (ポケットフルセグ B と SD カード A) での再生不可



8 SDカードの共有について

録画は同じ SD カードを共有可能



再生は録画したポケットフルセグでのみ可能

