

このたびは弊社製品をお買い上げいただき、誠にありがとうございます。この取扱説明書は、Bluetoothオーディオレシーバの使用方法や、安全にお取り扱いいただくための注意事項などを記載しています。本書の内容を十分にご理解いただいた上で本製品をお使いください。また、本書は、いつでも読むことができる場所に大切に保管しておいてください。

製品の特長

本製品は、BluetoothのA2DP、AVRCPに対応したワイヤレスオーディオレシーバです。ご使用のパソコンや携帯型音楽プレーヤーなどからお好みの音楽をワイヤレスに転送し、本レシーバを接続したAVコンボやヘッドフォンで音楽をお楽しみいただけます。Bluetoothの最新規格「Bluetooth 2.1 + EDR」に対応しています。著作権保護機能「SCMS-T」にも対応しており、同機能を採用した携帯電話などから送信する音楽もお楽しみいただけます。

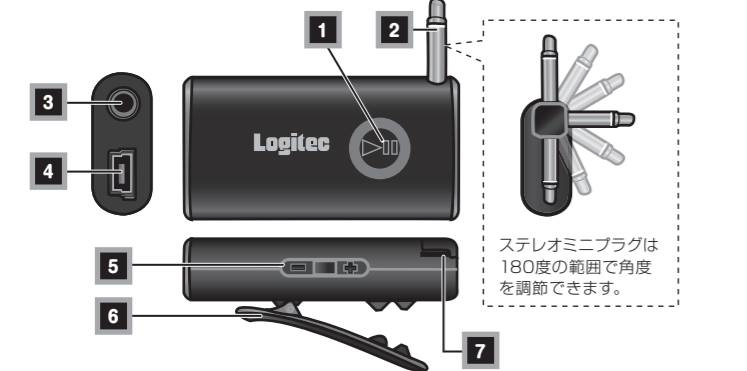
- 3.5インチステレオミニジャック、3.5インチステレオミニプラグを搭載しています。ミニジャックにお手持ちのヘッドフォンを接続してワイヤレスヘッドフォンに、ミニプラグをAVコンボなどのLINE INに差し込んでスピーカーに音声を出すといた様々な用途にご使用いただけます。
- 車内でも、本製品を接続することでお手持ちの携帯音楽プレーヤーの音楽をお楽しみいただけます。ステレオミニジャックを前面入力端子(LINE IN)として搭載しているカーステレオに接続する必要があります。
- (LBT-AR101C2のみ)充電用シガーチャージャーを付属。充電しながら音楽をお楽しみいただけます。
- Wolfson® microelectronics社のWolfson AudioPlus™テクノロジーを採用。臨場感のあるサウンドエフェクトをお楽しみいただけます。

パッケージ内容の確認

本製品のパッケージには以下のものが含まれています。お使いになる前にパッケージの内容を確認してください。

・オーディオレシーバ本体	1台
・USB充電ケーブル	1本
・USB ACアダプタ (LBT-AR100C2のみ)	1個
・充電用シガーチャージャー (LBT-AR101C2のみ)	1個
・延長用オーディオケーブル (ステレオミニプラグ - ステレオミニジャック)	1本
・取扱説明書 (保証書付)	本書

各部の名称と役割



1 マルチファンクションボタン	電源のオン/オフなど、次の機能を持つボタンです。
電源ON/ペアリング	3秒以上長押しすると電源がONになり、ボタンが青色に点灯します。電源がOFFの状態から8秒以上長押しすると、青色と赤色の点滅となり、ペアリングモードに入ります。周囲にペアリング済みの機器がない場合は、約5分後に電源がOFFになります。ペアリングが完了すると、ボタンが青色に点滅します。
電源OFF	電源がONのときに4秒以上長押しすると、ボタンが赤色に点滅したあと、電源がOFFになります。
一時停止/再生	再生中の音楽を一時停止/再生します。AVRCP対応機器とペアリングして使用する場合は、ペアリング先の音楽も一時停止します。非対応機器の場合は、音声がミュートされるだけで、音楽の再生は継続します。
充電状態表示	充電中はボタンが赤色に点灯します。
2 3.5インチステレオミニプラグ	受信した音声を出します。オーディオ機器のステレオミニジャック (LINE IN) に差し込んで使用します。
3 3.5インチステレオミニジャック	受信した音声を出します。イヤフォンやヘッドフォンのステレオミニプラグを差し込んで使用します。
4 充電用USBコネクタ (mini-B)	充電するときに、付属のUSB充電ケーブルを差し込みます。
5 音量調整ボタン (+/-)	音量を大きくするときには+側を押します。音量を小さくするときには-側を押します。AVRCP対応機器とペアリングして使用する場合は、マルチファンクションボタンを押しながら操作することで、再生中の曲をスキップすることができます (+: 次の曲にスキップ, -: 前の曲にスキップ)。また、1秒以上長押しすることで、サウンドエフェクトを切り替えることができます。
6 固定用クリップ	本製品を衣服などに固定するクリップです。
7 ストラップホール	市販の携帯電話用のストラップなどを取り付ける穴です。

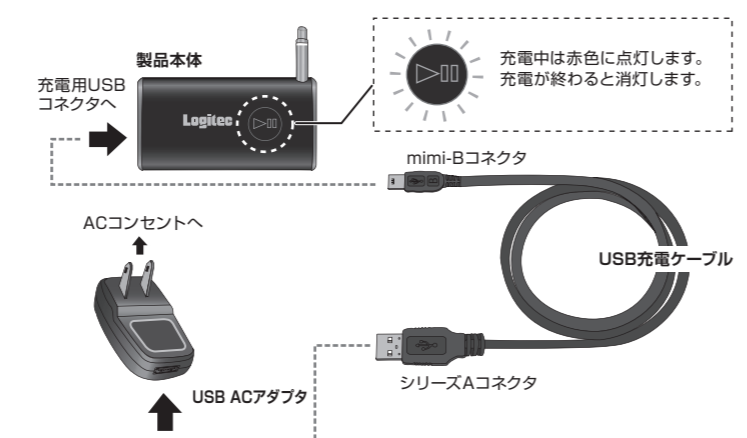
取り扱い上の注意

■正しく安全にお使いいただくために
 本製品を正しく安全にお使いいただくために、以下の重要な注意事項を必ずお守りください。

- 警告** ここに記載された事項を無視すると、使用者が死亡または障害を負う危険性、もしくは物的損害を負う危険性がある項目です。
 - **自動車の運転中に操作しないでください。**
 運転中の操作は大変危険ですので、絶対に行わないでください。本製品の操作は、必ず車が停止した状態で、周囲の安全を確認してからおこなってください。
 - **ヘッドフォンと接続する場合は、車の運転中には使用しないでください。**
 本製品をヘッドフォンやイヤフォンなどと接続して、ワイヤレスヘッドフォンとして使用する場合は、車の運転中に使用しないでください。また、歩行中でも、駅のホームや交差点、工事現場などでは本製品の使用を中止し、周囲の状況をよくご確認ください。
 - **万一、異常が発生したときは...**
 本製品から異臭や煙が出たときは、ただちに使用を中止し、電源を切り、充電中の場合は、付属のUSB充電ケーブルをコンセントから抜いてください。充電用シガーチャージャーを使用している場合は、シガーソケットから抜いてください。その後は本製品をご使用にならず、販売店にご相談ください。
 - **高温のまま放置しないでください。**
 本製品は精密な電子機器です。高温、多湿の場所、長時間直射日光の当たる場所での使用・保管は避けてください。また、周辺の温度変化が激しいと内部結露によって誤動作する場合があります。
 - **車の中には絶対に放置しないでください。**
 本製品を高温の車内に長時間放置しておく、内部電池の破裂・発火・故障の原因となり大変危険です。
 - **充電には付属の充電機器以外使用しないでください。**
 本製品は内部電源にリチウムイオン電池を使用しています。この電池は扱いを誤ると発火の危険性があります。本製品の充電には付属のUSB充電ケーブル、付属のシガーチャージャー以外は使用しないでください。異なるものを使用すると、発火・故障の原因となりますので、絶対におやめください。
 - **充電が終わったら、必ず充電ケーブルを取り外してください。**
 所定の充電時間を超えて充電をおこなった場合、内部電池が発熱・発火・破裂する危険性があります。また、電池寿命に影響を与える場合があります。
- **着信音量の設定には十分気をつけてください。**
 携帯電話とペアリングして使用しているときに、着信音に驚いて事故の原因となったり、心臓に影響を与える恐れがあります。
- **分解しないでください。**
 本書の指示に従って行う作業を除いては、自分で修理や改造・分解をしないでください。感電や火災、やけどの原因になります。
- **接続に使用するコードを傷つけないでください。**
 火災や断線の原因となります。
- **病院内や航空機などでは使用しないでください。**
 高度な安全を要求される場所では絶対に使用しないでください。特定医療機関や航空機の計器類などの誤動作の原因になります。
- **水気の多い場所での使用/保管は行わないでください。**
 本製品内部に液体が入ると、故障、火災、感電の原因となります。
- **シガーソケットの形状をご確認ください。**
 (LBT-AR101C2をご使用の場合) 外国産車や国産車の一部には、本製品とシガーソケットの形状が適合しない場合がありますので、ご注意ください。
- **小さなお子様の手の届くところに保管しないでください。**
 誤飲など思わぬ事故を招く場合があります。
- **本体は精密な電子機器のため、衝撃や振動の加わる場所、強い磁力の発生する場所、静電気の発生する場所などでの使用・保管は避けてください。**
- **車載機器と電波干渉が起る場合は使用しないでください。**
 ご使用のお車により、まれに車載機器との間で電波干渉が起る場合があります。そのような場合は、本製品の使用を中止してください。
- **充電中は、本製品およびUSB充電ケーブルの周りに物を置かないでください。** 発熱、発火、火災、やけどの原因となります。
- **ご使用の際は、接続機器の取扱説明書の指示に従ってください。**
 本製品は、パソコンや携帯電話などと無線通信による使用が可能です。接続先の機器により設定方法や注意事項が異なります。ご使用の際はこれらの機器の取扱説明書をよく読み、注意事項に従ってください。
- **定期的に充電をおこなってください。**
 本製品を長期間使用しない場合でも、1ヶ月に一度を目安に充電をおこなってください。

準備～本製品を使えるようにする

■充電する (はじめにすること)
 本製品は、ご使用前に充電しておく必要があります。充電には、付属のUSB充電ケーブルとUSB ACアダプタを使用します。



- 1 付属のUSB充電ケーブルのmini-Bコネクタを、製品本体の充電用USBコネクタに接続します。
- 2 USB充電ケーブルのシリーズAコネクタを、付属のUSB ACアダプタのコネクタに接続します。
- 3 USB ACアダプタをACコンセントに差し込みます。
 - マルチファンクションボタンが赤色に点灯し、充電が始まります。充電が完了すると、消灯します。

! 充電が完了するまで、約2時間かかります。2時間経過してもマルチファンクションボタンが消灯しない場合は、充電ケーブルを取り外し、いったん充電を取りやめてください。2時間を超えて充電を続けると、電池寿命が短くなったり、故障の原因となります。USB ACアダプタで充電中は、本製品を使用できません。

LBT-AR101C2に添付の充電用シガーチャージャーを使用して充電する方法については、ウラ面をお読みください。

! **注意** ここに記載された事項を無視すると、けがをしたり、物的損害を受ける恐れがある事項です。

- **水気の多い場所での使用/保管は行わないでください。**
- **シガーソケットの形状をご確認ください。**
- **小さなお子様の手の届くところに保管しないでください。**
- **本体は精密な電子機器のため、衝撃や振動の加わる場所、強い磁力の発生する場所、静電気の発生する場所などでの使用・保管は避けてください。**
- **車載機器と電波干渉が起る場合は使用しないでください。**
- **充電中は、本製品およびUSB充電ケーブルの周りに物を置かないでください。**
- **ご使用の際は、接続機器の取扱説明書の指示に従ってください。**
- **定期的に充電をおこなってください。**

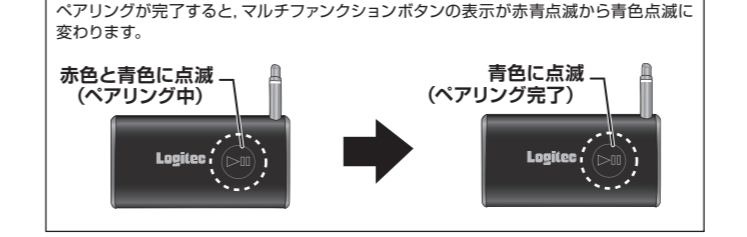
- **着信音量の設定には十分気をつけてください。**
 携帯電話とペアリングして使用しているときに、着信音に驚いて事故の原因となったり、心臓に影響を与える恐れがあります。
- **分解しないでください。**
 本書の指示に従って行う作業を除いては、自分で修理や改造・分解をしないでください。感電や火災、やけどの原因になります。
- **接続に使用するコードを傷つけないでください。**
 火災や断線の原因となります。
- **病院内や航空機などでは使用しないでください。**
 高度な安全を要求される場所では絶対に使用しないでください。特定医療機関や航空機の計器類などの誤動作の原因になります。
- **水気の多い場所での使用/保管は行わないでください。**
 本製品内部に液体が入ると、故障、火災、感電の原因となります。
- **シガーソケットの形状をご確認ください。**
 (LBT-AR101C2をご使用の場合) 外国産車や国産車の一部には、本製品とシガーソケットの形状が適合しない場合がありますので、ご注意ください。
- **小さなお子様の手の届くところに保管しないでください。**
 誤飲など思わぬ事故を招く場合があります。
- **本体は精密な電子機器のため、衝撃や振動の加わる場所、強い磁力の発生する場所、静電気の発生する場所などでの使用・保管は避けてください。**
- **車載機器と電波干渉が起る場合は使用しないでください。**
 ご使用のお車により、まれに車載機器との間で電波干渉が起る場合があります。そのような場合は、本製品の使用を中止してください。
- **充電中は、本製品およびUSB充電ケーブルの周りに物を置かないでください。** 発熱、発火、火災、やけどの原因となります。
- **ご使用の際は、接続機器の取扱説明書の指示に従ってください。**
 本製品は、パソコンや携帯電話などと無線通信による使用が可能です。接続先の機器により設定方法や注意事項が異なります。ご使用の際はこれらの機器の取扱説明書をよく読み、注意事項に従ってください。
- **定期的に充電をおこなってください。**
 本製品を長期間使用しない場合でも、1ヶ月に一度を目安に充電をおこなってください。

■ペアリング～機器を登録する

本製品をお手持ちの携帯型オーディオプレーヤーや携帯電話で使用するためには、ご使用になる機器とペアリング (機器を登録する作業) をおこなう必要があります。ご使用になる機器側の操作については、お手持ちの機器の取扱説明書をお読みください。

- 1 本製品の電源がOFFの状態では、本製品のマルチファンクションボタンを8秒以上押し続けます。
 - マルチファンクションボタンが赤色と青色交互に点滅します。これで、本製品はペアリングモードになりました。

すでにペアリング済みの機器が周囲にある場合は、その機器と自動的に再接続します。
- 2 ペアリングしたい機器 (携帯電話や携帯型オーディオプレーヤー) から本製品を検索します。
 - 検索方法はご使用の機器によって異なります。ご使用の機器の取扱説明書を参照してください。
- 3 携帯電話や携帯型オーディオプレーヤーから本製品が見つかったら、デバイス名「LBT-AR100C2」が検索画面上に表示されますので、選択して登録します。
- 4 パスキーの入力を促すメッセージが表示されたら、「0000」 (全角数字でゼロを4回) と入力してください。これで登録作業は完了です。



! ● ペアリング先の機器の設定状態などの原因でペアリングが完了しない場合は、いったん電源を切ってやり直してください。
 ● 本製品は「Bluetooth 2.1+EDR」に準拠しています。対応機器と接続する場合は、パスキーの入力を省略できます。
 ● 本製品はマルチペアリングに対応していません。
 ● 本製品を携帯電話との組み合わせでご使用になる場合、携帯電話側がBluetoothの音楽プロファイルに対応している必要があります。

● **日本国以外では使用しないでください。**
 この装置は日本国内専用です。他国には独自の安全規格が定められており、この装置が規格に適合することは保証いたしかねます。また、海外からのお問い合わせに関してはお一切応じかねますのでご注意ください。

■廃棄について
 本製品は内部電池にリチウムイオン電池を使用しています。リチウムイオン電池はリサイクル可能な資源です。本製品を廃棄する場合は、弊社テクニカルサポートまでお問い合わせください。お問合せ先については、本書巻末を参照してください。

■その他:こんなことにも注意してください

- ・シガーライター付近に段差などがあ、本製品を十分に差し込めない場合、市販の分配/延長ソケットをお買い求めください。
- ・本製品に付属のシガーチャージャーは12V車専用です。24V車では使用できません。
- ・本製品に付属のシガーチャージャーはマイナスアース車専用です。プラスアース車では使用できません。
- ・衝撃や振動の加わる場所、高温・多湿の場所、直射日光が長時間当たる場所での使用、保管は避けてください。
- ・本製品は精密機器です。落としたり、強い衝撃を加えないでください。
- ・温度、湿度の特に高い場所 (自動車のダッシュボードや、暖房器具の近くなど) や直射日光が長時間あたる場所、静電気の発生しやすい場所、ホコリの多い場所には置かないでください。
- ・車種によってはキーを抜いてもシガーソケットから電源が供給され、バッテリー上がりの原因となる場合があります。ご使用のお車がこのタイプの場合、お車から離れる際は、必ず本製品をシガーソケットから取り外しておいてください。
- ・本製品が汚れたときは、水または中性洗剤を少量含ませた柔らかい布で拭いてください。ベンジンやシンナーを使用すると変形、変色の原因となります。
- ・シガーソケット内のゴミや汚れは、本製品の動作不安定や故障の原因となります。汚れを取り除いてから使用してください。

■電波に関する注意事項

この機器の使用周波数帯では、電子レンジ等の産業・科学・医療用機器のほか、工場の製造ライン等で使用されている移動体識別用の構内無線局 (免許を要する無線局) および特定小電力無線局 (免許を要しない無線局) が運用されています。

- この機器を使用する前に、近くで移動体識別用の構内無線局および特定小電力無線局が運用されていないことを確認してください。
- 万一、この機器から移動体識別用の構内無線局に対して電波干渉の事例が発生した場合には、速やかに使用周波数を変更するか、または電波の放射を停止したうえ、弊社テクニカルサポートにご連絡いただき、混信回避のための処置等 (たとえば、パーティションの設置など) についてご相談ください。
- その他、この機器から移動体識別用の特定小電力無線局に対して電波干渉の事例が発生した場合など、何かお困りのことが起きたときは、弊社テクニカルサポートまでお問合せください。

使用周波数帯域	: 2.4GHz
変調方式	: 周波数拡散方式 FHSS (Frequency Hopping Spread Spectrum)
想定干渉距離	: 約10m (障害物のない場合)
周波数変更の可否	: 全帯域を使用し、かつ「構内無線局」「特定小電力無線局」帯域を回避可能

基本操作 ※ウラ面に続きます

■音楽の再生

本製品にヘッドフォンなどのオーディオ再生機器を接続します。ペアリングしたお手持ちの携帯音楽プレーヤーで音楽を再生すると、本製品に接続したオーディオ機器から音声が出力されます。

● **ボリューム調整**
 本製品の音量調整ボタン (+/-) でおこないます。本製品の音量を最大にしても希望の音量が得られない場合は、ペアリングした機器の音量を調整してください。

● **一時停止/ミュート**
 再生中にマルチファンクションボタンを押すと、音声がミュート (消音) されます。「AVRCP」に対応した機器とペアリングしている場合は、接続先の音楽も一時停止します。もう一度マルチファンクションボタンを押すと、音楽の再生に戻ります。

サウンドエフェクトの切り替え
 本製品は、受信した音声に各種効果を加えて音質の変化をお楽しみいただける「サウンドエフェクト機能」を搭載しています。サウンドエフェクトは、音量調整ボタンを1秒以上長押しすることにより切り替えることができます。

- **サラウンドモードの切り替え**
 +ボタンを押すたびに、次の順序で切り替わります。
 [ヘッドフォンモード (初期値)] → [デスクトップスピーカーモード] → [OFF]
- **高音/低音ブーストの切り替え**
 -ボタンを押すたびに、次の順序で切り替わります。
 [OFF (初期値)] → [高音/低音ブースト 弱] → [高音/低音ブースト 中] → [高音/低音ブースト 強]

! 「サラウンドモード」と「高音/低音ブースト」の組み合わせと、オーディオプレーヤー側からの入力音量の設定によっては、本製品から出力される音声が音割れが生じる場合があります。そのような場合は本製品のサウンドエフェクトの設定、オーディオプレーヤーの音量を調節してご使用ください。



音声データをワイヤレス転送
 Bluetoothプロファイル A2DP (Advance Audio Distribution Profile) に対応したオーディオ機器

基本操作 ※オモテ面からの続き

■電源のON/OFF

○**電源ON**
本製品のマルチファンクションボタンを3秒以上長押しします。ボタンが青色に点灯します。すでにペアリング済みの機器が近くにある場合、自動的にその機器に再登録されます(点灯→点滅に変わります)。機器側で再度接続操作をおこなえば使用可能となります。

○**電源OFF**
本製品のマルチファンクションボタンを4秒以上長押しします。ボタンが赤色に点滅したあと、消灯して電源が切れます。

■ペアリング解除とオートパワーオフ機能

電源をOFFするなど、ペアリングした機器からの送信が途切れると、10秒後にマルチファンクションボタンが赤色が点灯したあと、青点灯になり、ペアリング待ち状態になります。この状態で約5分経過すると、自動的に本製品の電源がOFFになります。

困ったときは...

■本製品の電源が入らない。

本製品のバッテリーが充電されているかどうかを確認してください。バッテリーが充電されていない場合は、バッテリーを充電してください。

■オーディオファイルの音声が聞こえない。

ファイルやサイトによってはBluetoothでのオーディオ再生をサポートしていない場合があります。オーディオファイルをダウンロードしたサイトにお問い合わせください。

■Bluetooth搭載機器とペアリングできない。

- 機器側のBluetooth機能が使用可能な状態であることを確認してください。ペアリングモードが時間切れのため終わっている場合は、再度設定する必要があります。
- ご使用の機器が本製品のプロファイルに対応しているかをご確認ください。
- 本製品は受信専用です。同じ受信専用の機器とはペアリングできません。

基本仕様

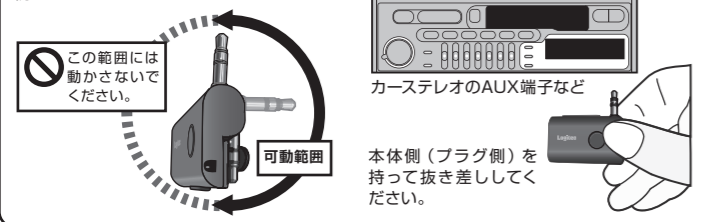
製品型番	LBT-AR100C2 LBT-AR101C2 (充電用シガーチャージャー付属)	
キャリア周波数	2.400~2.4835GHz	
Bluetooth仕様	Bluetooth1.2.1 + EDR	
周波数拡散方式	FHSS (Frequency Hopping Spread Spectrum)	
伝送距離	Class 2 最大半径 10m (障害物なきこと) *1	
対応プロファイル	A2DP (Advanced Audio Distribution Profile), AVRCP (Audio/Video Remote Control Profile)	
マルチペアリング	非対応	
アンテナタイプ	内蔵型チップアンテナ	
連続待受時間	最大200時間*2	
連続再生時間	約5時間*2	
環境条件	動作時	温度 5~35℃
	保管時	相対湿度 20~80% (ただし、結露なきこと)
		温度 -10~+50℃
		相対湿度 10~90% (ただし、結露なきこと)
入力電圧	DC5V (USB充電ケーブルより供給)	
消費電力	4.0V/ 24mAh typ.	
バッテリータイプ	リチウムイオン電池	
外形寸法 (幅×高さ×奥行)	50×26×11mm (突起部分のぞく)	
質量	約15g (付属品のぞく)	

*1 距離は、通信対象のBluetooth機器の性能や、周囲の環境に依存して変化します。

*2 通信対象のBluetooth機器との距離が長い場合は、それぞれの消費電力が増加するため、時間が短くなる場合があります。

可動式ステレオミニプラグ使用時の注意

可動範囲以上に広げないでください。本体が割れ、破損することがあります。ポケットやカバンなどの中に入れて使用する場合は、必要に応じて延長ケーブルを経由して接続してください。

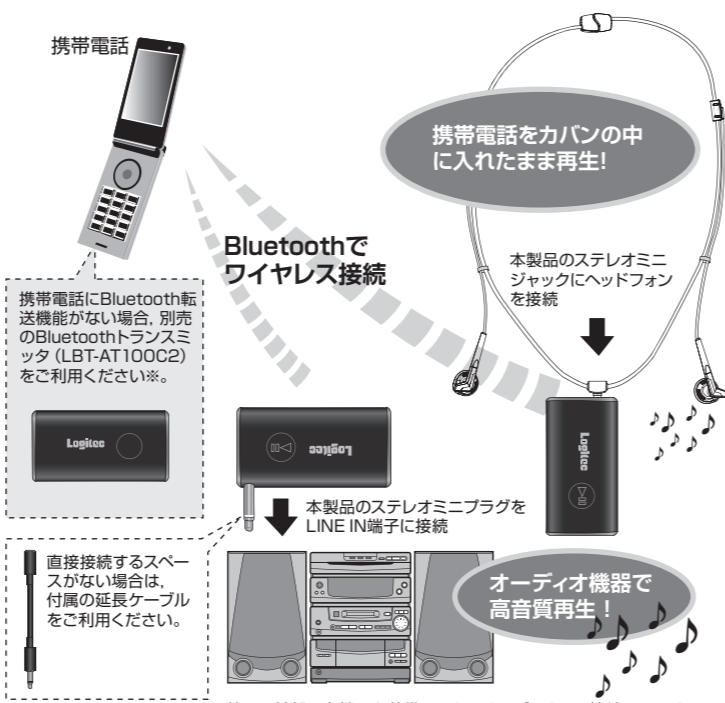


カーステレオのAUX端子など

本体側(プラグ側)を持って抜き差ししてください。

いろいろな使い方 ①携帯電話の音楽を再生

本製品をヘッドホンなどのオーディオ機器に接続し、Bluetooth音楽転送機能を搭載した携帯電話とペアリングすることで、携帯電話に保存した音楽をワイヤレスでお楽しみいただけます。SCMS-T方式のコンテンツ保護に対応していますので、同方式で保護された音楽も再生できます。

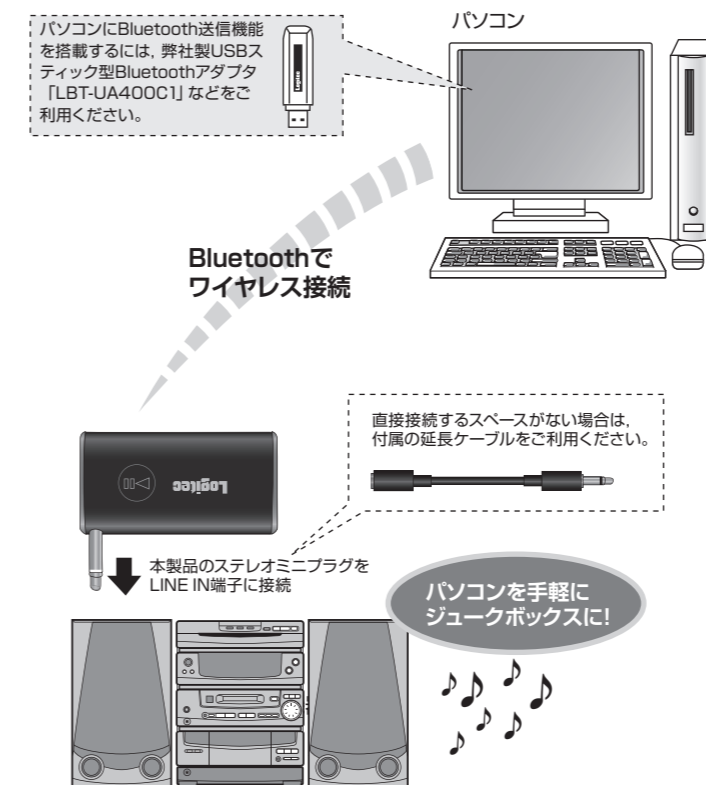


※LBT-AT100C2には携帯電話用オーディオ変換ケーブルは付属しておりません。用途に応じて別途ご購入ください。下記エレコム社製品を推奨します。

携帯電話オーディオジャック-3.5型ステレオミニジャック変換アダプタ: EHP-CT34

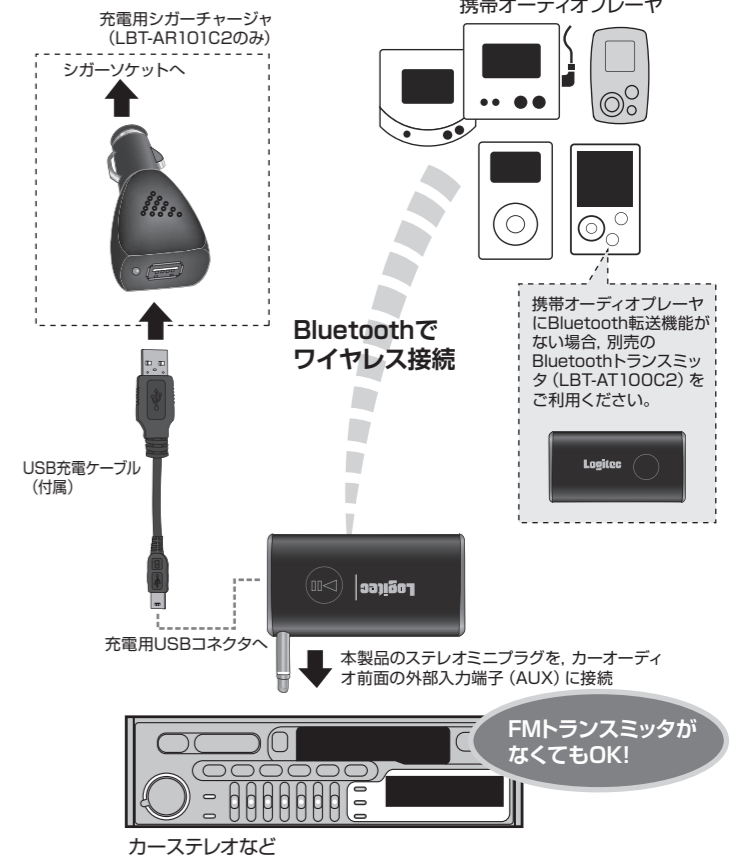
いろいろな使い方 ②パソコンをジュークボックスに

本製品をオーディオ機器に接続し、パソコンとペアリングすることで、パソコンに大量に保存した音楽データを、高音質のオーディオ機器で再生できます。ホームネットワークを構築することなく、お手軽にパソコンをジュークボックスとしてお使いいただけます。



いろいろな使い方 ③カーオーディオとの接続

本製品をカーオーディオに接続し、携帯オーディオプレーヤとペアリングすることで、携帯オーディオプレーヤに保存した音楽をカーステレオで再生できます。LBT-AR101C2の場合、充電用シガーチャージャーを接続することで、本製品を充電しながらバッテリー切れの心配なく音楽をお楽しみいただけます。



サポート修理受付窓口のご案内

■お問い合わせの前に

1. 本書を見て、接続の状態、注意事項をもう一度ご確認ください。
2. 弊社Webサイト (<http://www.logitec.co.jp/>) では、最新のサポート情報を公開しています。お問い合わせの前にご確認ください。

問題が解決しない場合は、弊社テクニカルサポートまでお問い合わせください。

■修理について

- 修理依頼品については、下記に示す弊社修理受付窓口にお送りいただくか、お求めいただいた販売店にご相談ください。
- 保証期間中の修理につきましては、保証規定に従い修理いたします。
- 保証期間終了後の修理につきましては、有料となります。ただし、製品終息後の経過期間によっては、部品などの問題から修理できない場合がありますので、あらかじめご了承ください。

修理ご依頼時の確認事項

- ・ お送りいただく際の送料、および梱包費用は保証期間の有無を問わずお客様のご負担になります。
- ・ 保証期間中の場合は、ご購入年月日が記載された保証書を修理依頼品に添付してください。
- ・ 必ず、「お客様のご連絡先(ご住所/電話番号)」、「故障の状態」を書面にて添付してください。
- ・ 保証期間を越えた製品の修理については、お見積りもりの必要の有無、または修理限度額および連絡先を明示のうえ、修理依頼品に添付してください。
- ・ ご送付の際は、輸送中の破損がないように、緩衝材に包んでダンボール箱(本製品の梱包箱、梱包材を推奨します)等に入れて、お送りください。
- ・ 弊社Webサイトでは、修理に関するご説明やお願いを掲載しています。修理依頼書のダウンロードも可能です。
- ・ お送りいただく際の送付状況は、大切に保管願います。

本製品のお問合せ先

製品に関するお問い合わせは、弊社テクニカルサポートにお願いいたします。

ロジテック株式会社 テクニカルサポート

〒396-0192 長野県伊那市美すず六道原8268
TEL. 0570-022-022 FAX. 0570-033-034
受付時間 : 9:00~19:00
営業日 : 月曜日~金曜日(祝日、夏期、年末年始特定休業日を除く)

弊社修理受付窓口(修理品送付先)

〒396-0192 長野県伊那市美すず六道原8268
ロジテック株式会社 修理サポートセンター(3番受入窓口)
TEL. 0265-74-1423 FAX. 0265-74-1403
受付時間 : 9:00~12:00, 13:00~17:00
営業日 : 月曜日~金曜日(祝日、夏期、年末年始特定休業日を除く)

※弊社Webサイトでは、修理に関するご説明やお願いを掲載しています。修理依頼書のダウンロードも可能です。
※お送りいただいた栓えがお手元に残る方法でお送りいただきますよう、お願いいたします。

オンラインユーザー登録について

弊社Webサイトより、お気軽にユーザー登録ができます。
<http://www.logitec.co.jp/>

登録いただいたお客様を対象に、ご希望に応じて弊社発行のメールマガジン、弊社オンラインショップからの会員限定サービスをご案内させていただきます。また、登録いただいた製品に関する重要な発表があった場合、ご連絡させていただくことがあります。

個人情報の取り扱いについて

ユーザー登録・修正依頼・製品に関するお問合せなどをご提供いただいたお客様の個人情報は、修理品やアフターサポートに関するお問い合わせ、製品およびサービスの品質向上・アンケート調査等、これらの目的のために関連会社または業務提携先に提供する場合、司法機関・行政機関からの法的義務を伴う開示請求を受けた場合を除き、お客様の同意なく第三者への開示はいたしません。お客様の個人情報は最新の注意を払って管理いたしますので、ご安心ください。

Bluetoothオーディオレシーバ
取扱説明書
(LBT-AR100C2, LBT-AR101C2用)
2008年9月 第2版

ロジテック株式会社

伊那工場 〒396-0192 長野県伊那市美すず六道原8268
© 2008 LOGITEC CORPORATION All rights reserved.